

**LA BALADE DU CHAT NOIR**  
**DESSIN LIGNE CLAIRE**



# **LA BALADE DU CHAT NOIR**

**Dans cette brochure, le chat noir de  
l'artiste Théophile Alexandre Steinlen  
parcourt le monde à la rencontre  
de congénères**





chat  
.noir

Club Chat Noir

chat  
.noir

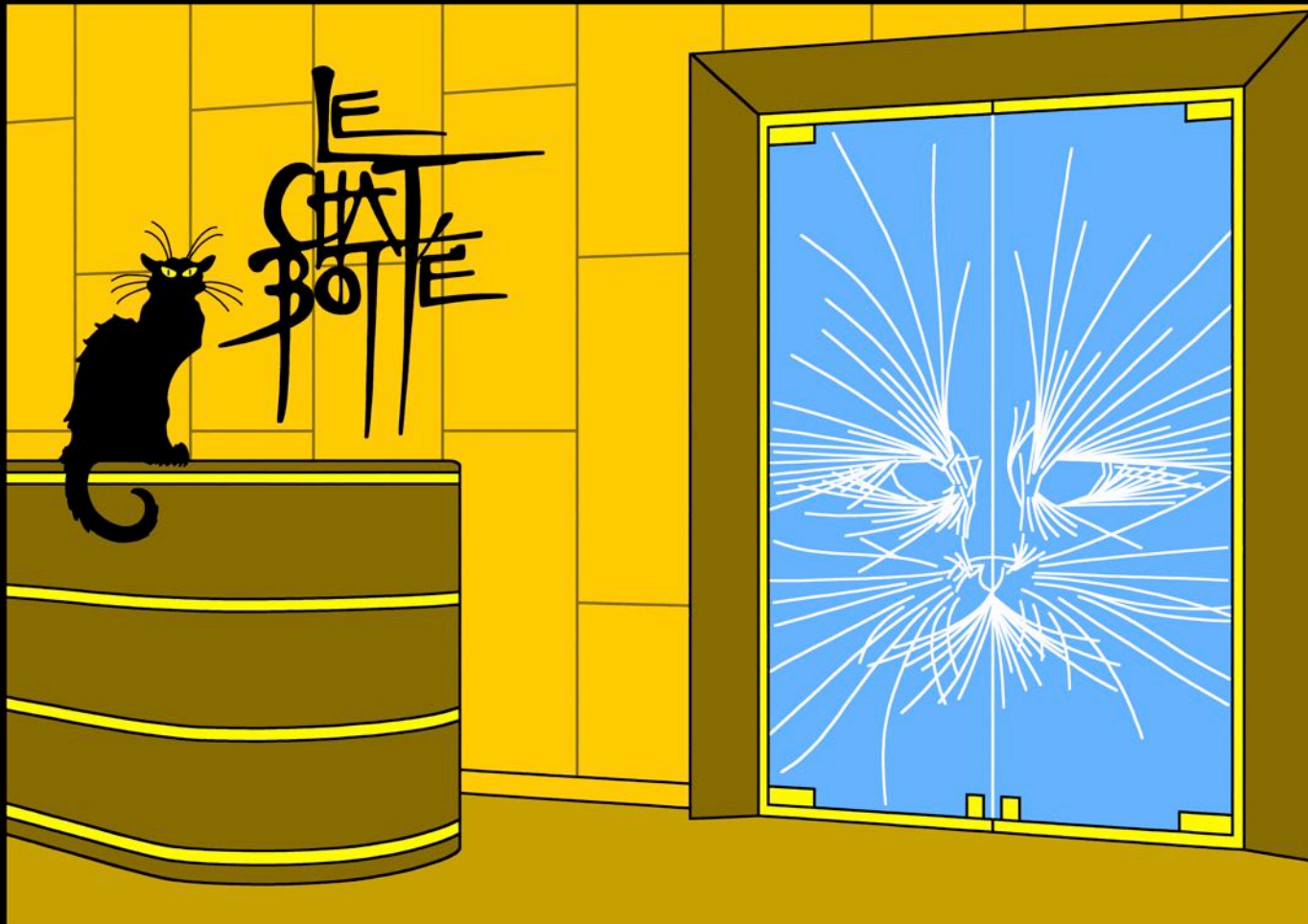
Chat noir, Since 1985  
Le Chat noir Associe  
du Mardi au Jeudi,  
du Samedi au Dimanche  
de 18h00 à 4h00  
Bientôt!  
Cigares, B's, Cocktails,  
Distilleries, Tonic...

Plaka Sonatine  
A l'issue de l'après midi  
l'ambiance s'élève plus  
21.  
+ Sings et concerts  
musique  
traverse le temps 21.  
à Black Cat sempre  
pomme, fleur de  
Salsola feline 21.

chat  
.noir

Au Chat Noir

chat  
.noir



GENEVE







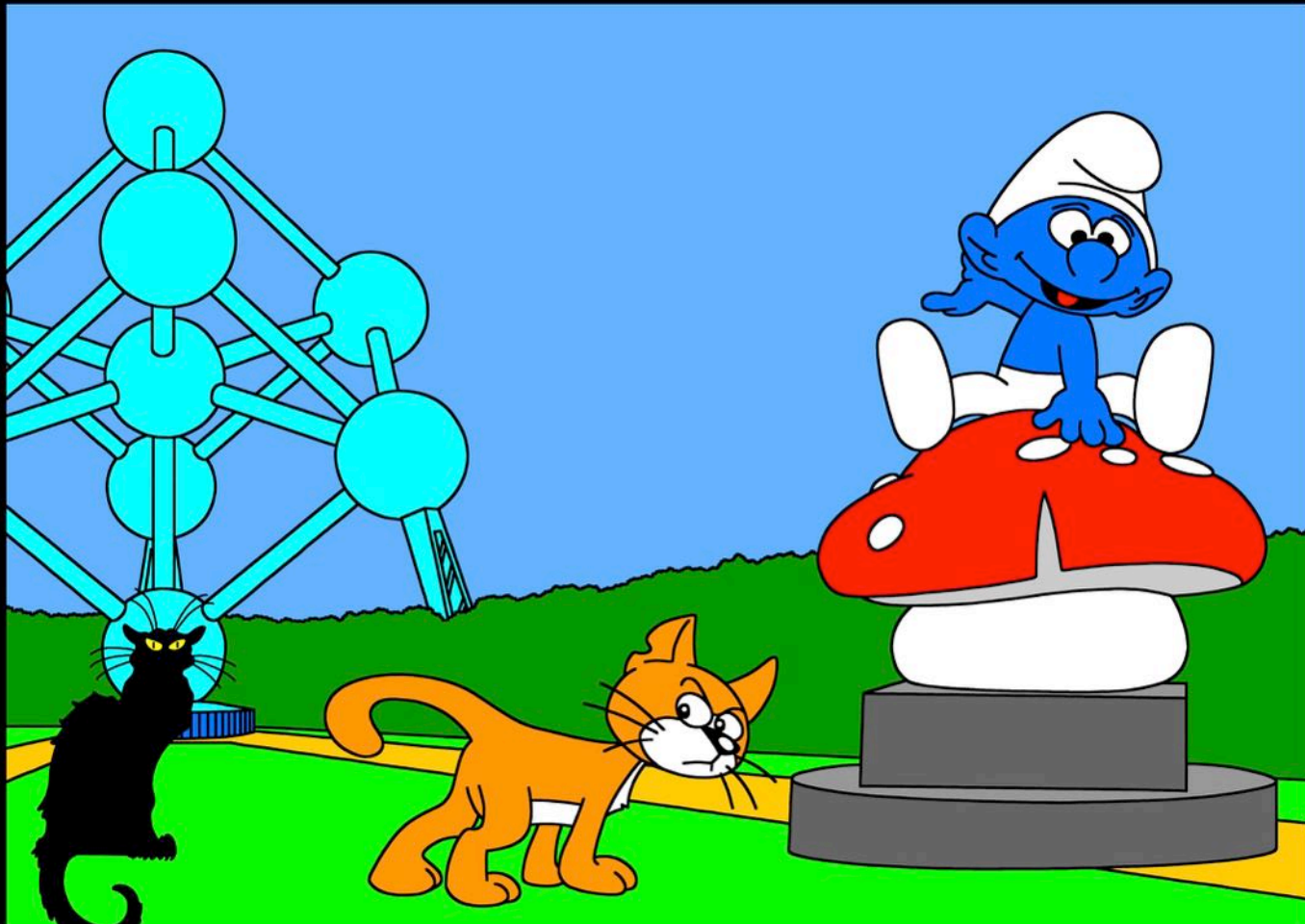




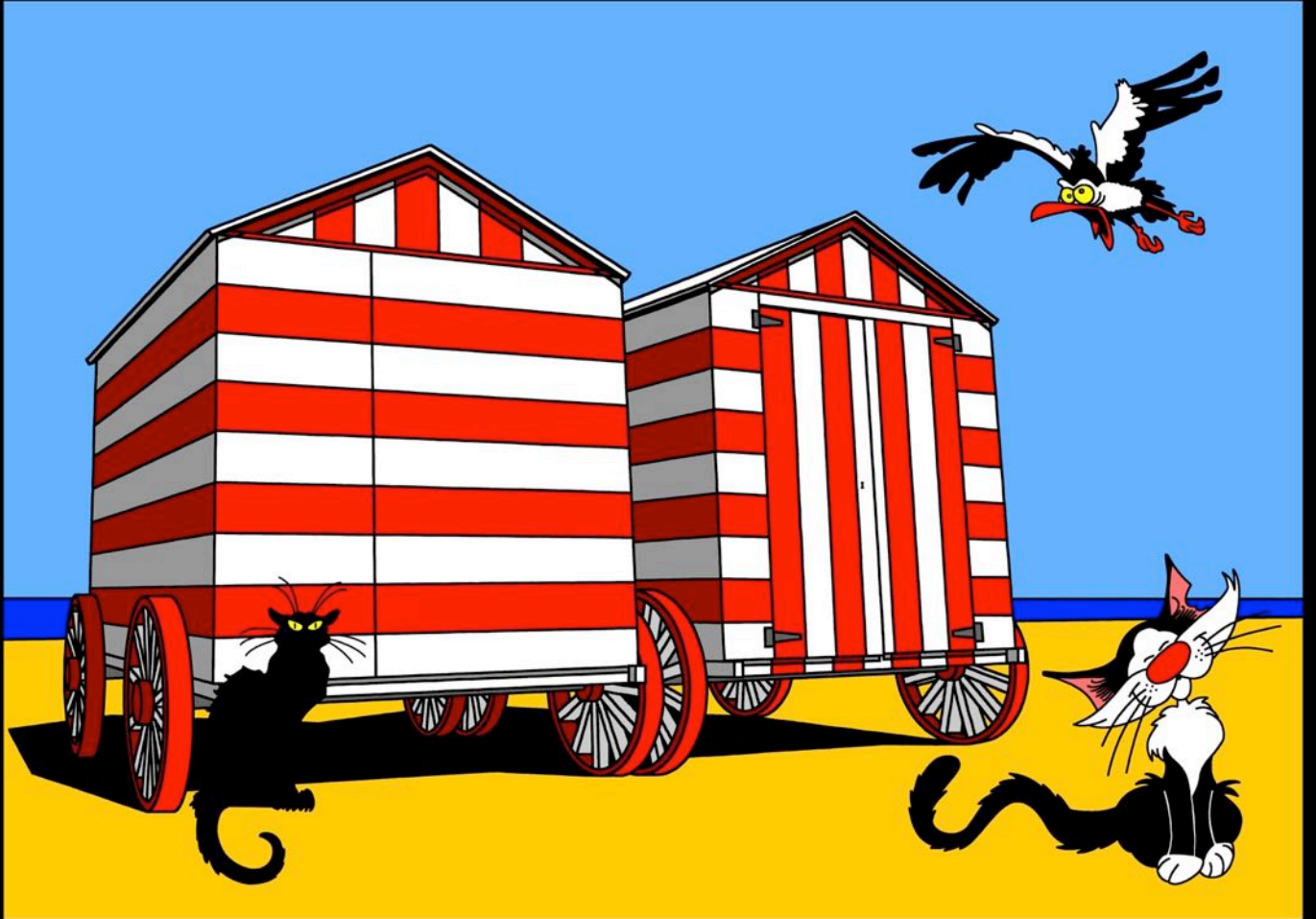


BRUXELLES





BRUXELLES



DE PANNE





497



KattenKabinet



KattenKabinet

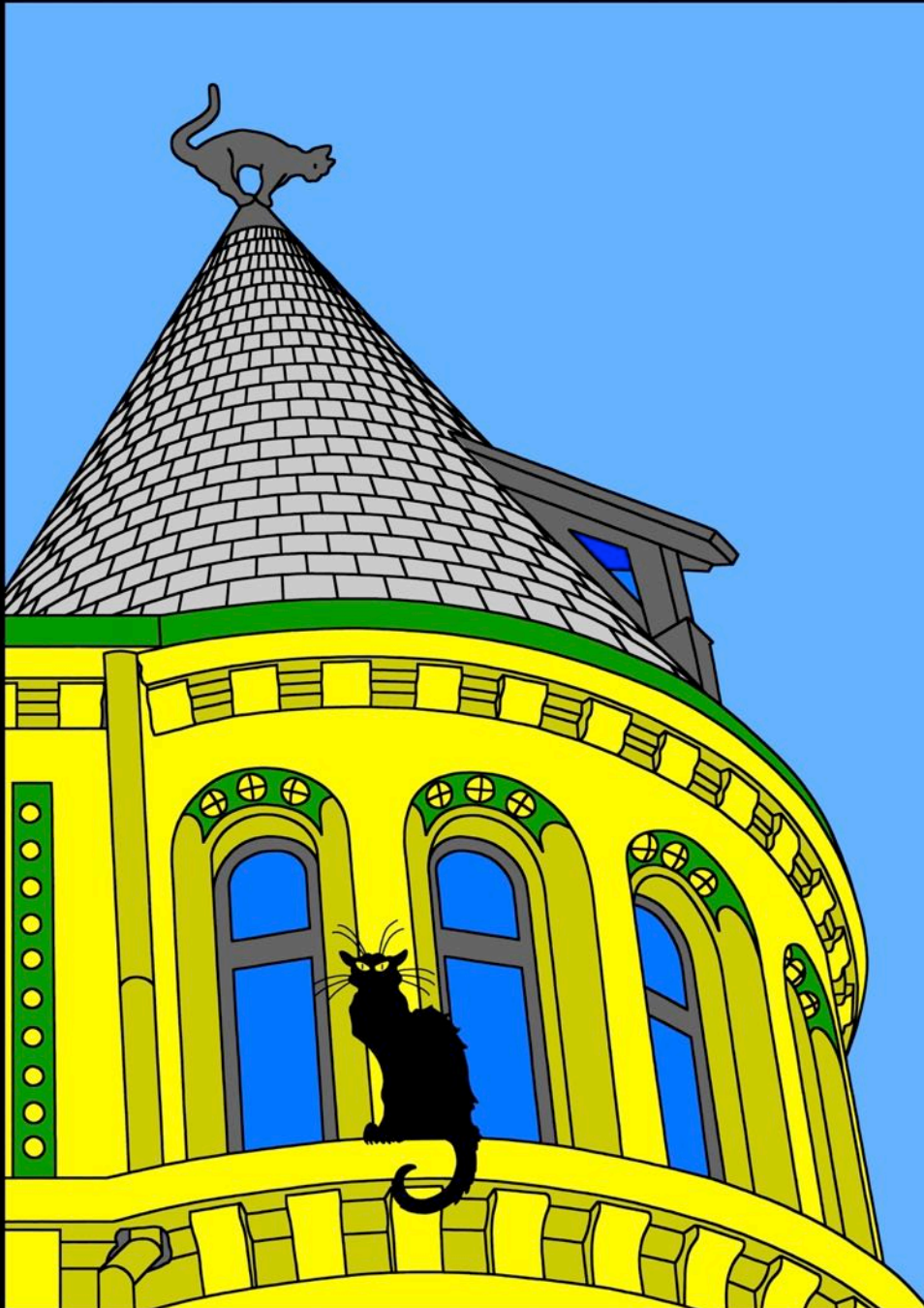
AMSTERDAM

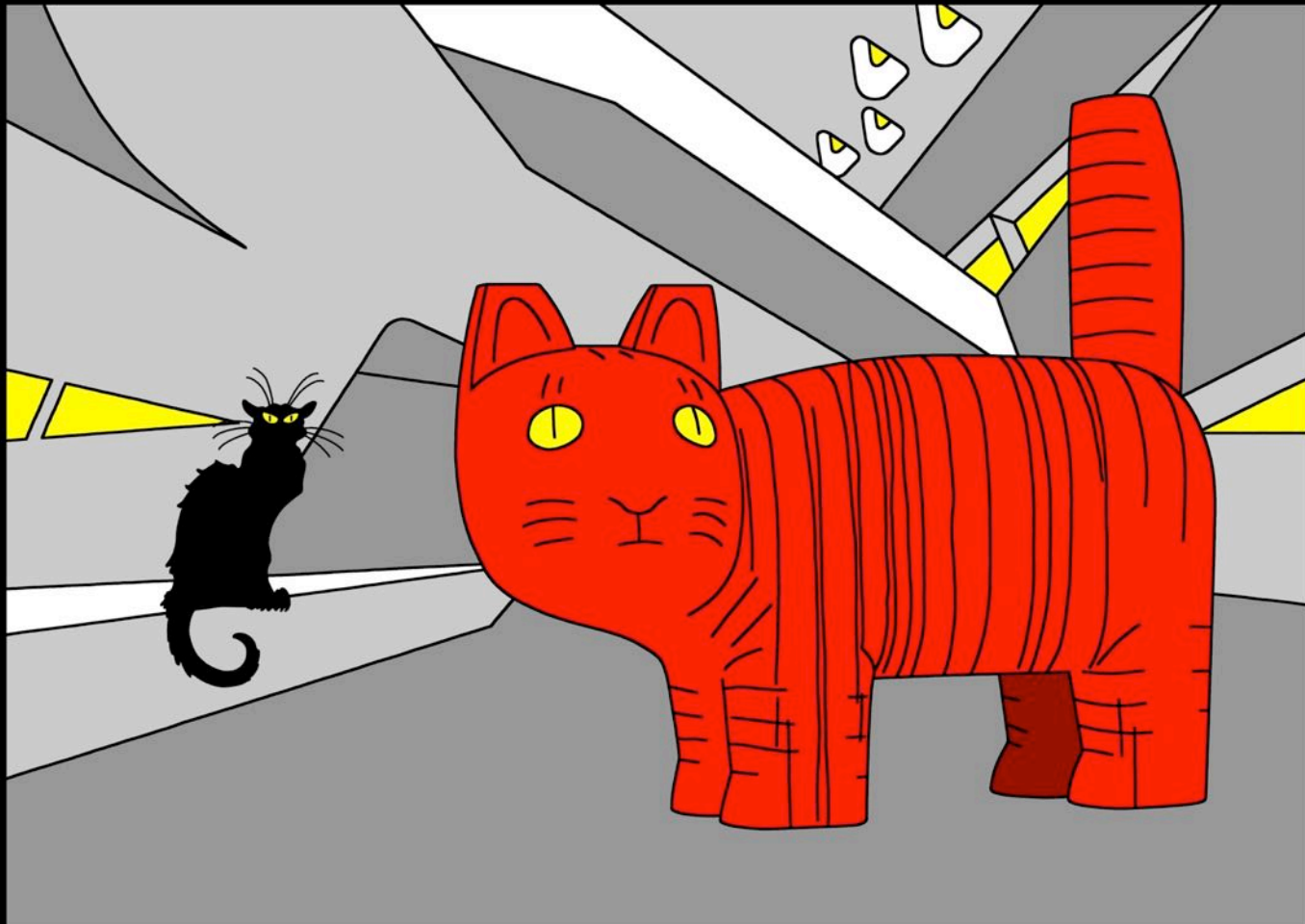






BERLIN





VILNIUS



BELGRADE



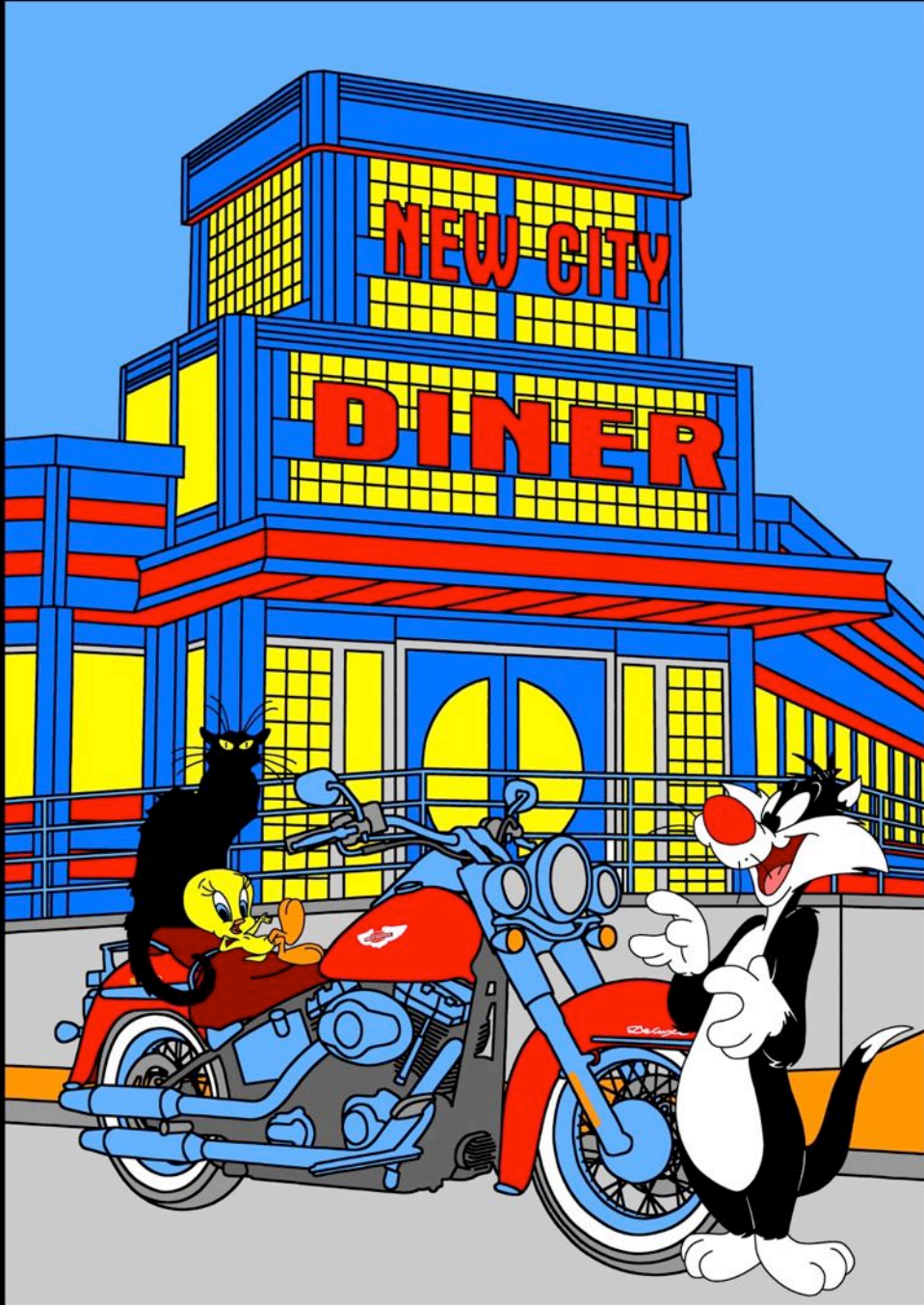


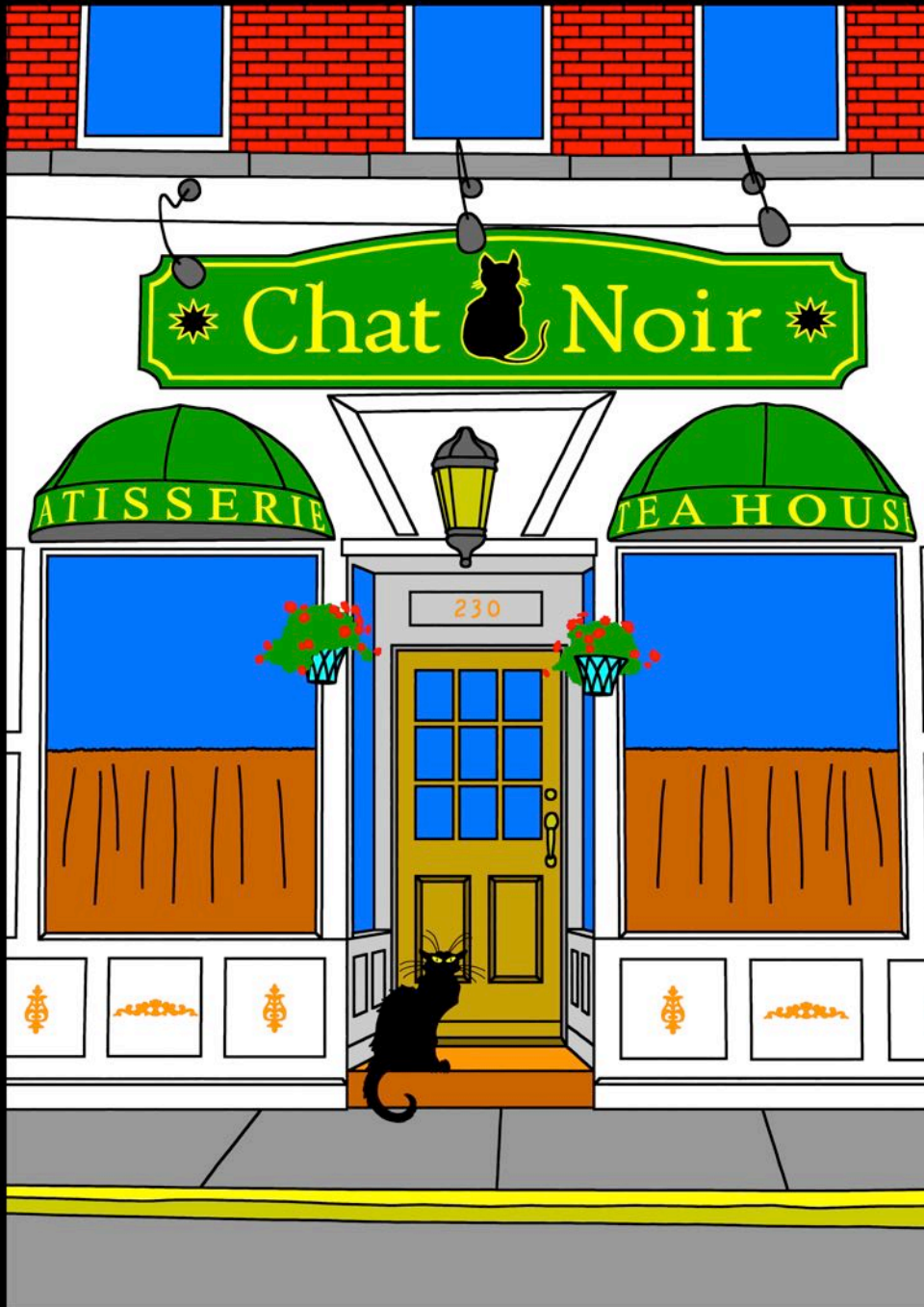


KAMAKURA











NEW YORK



NEW YORK



NEW YORK



SAN FRANCISCO



SANTA MONICA



LONG BEACH

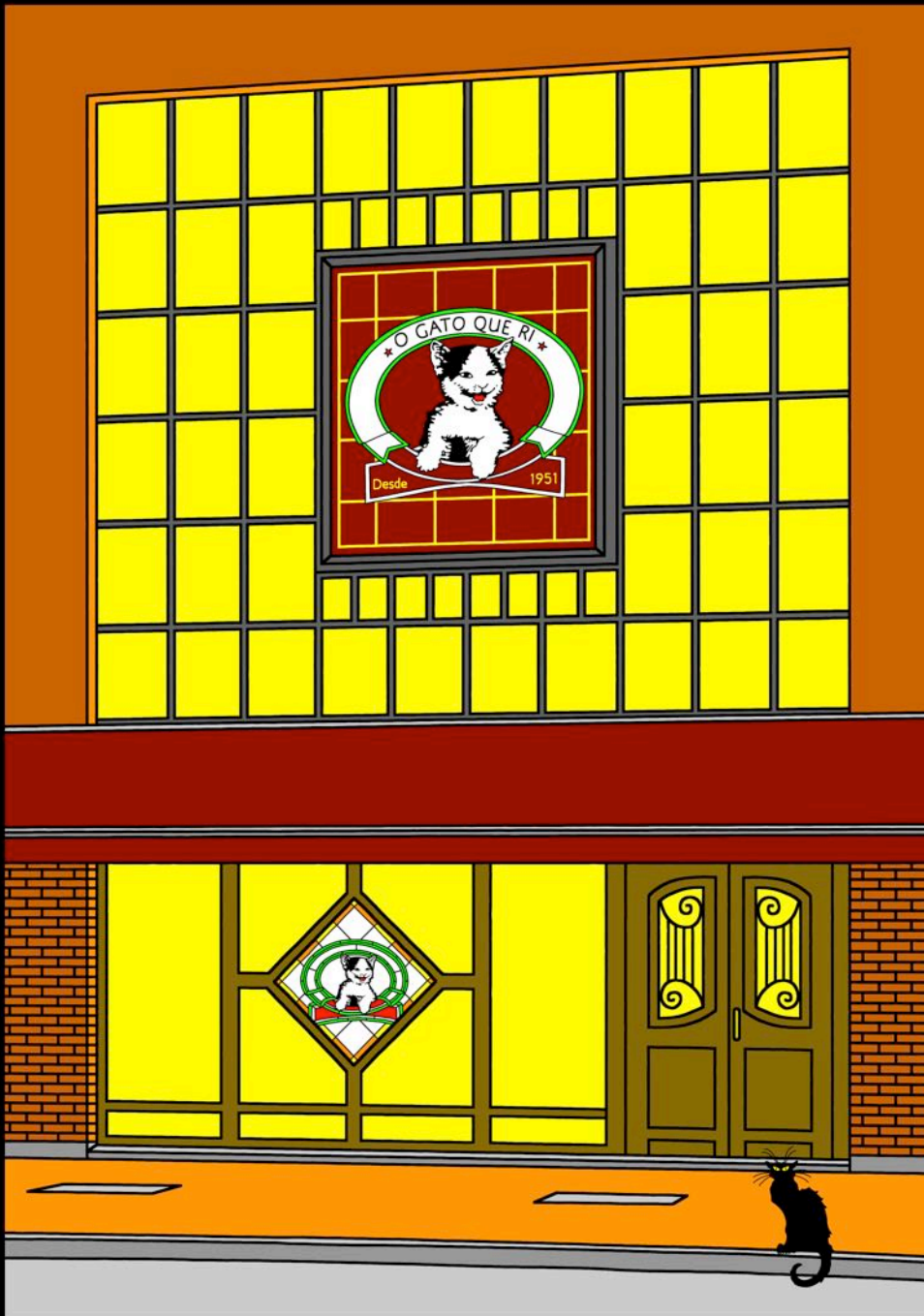




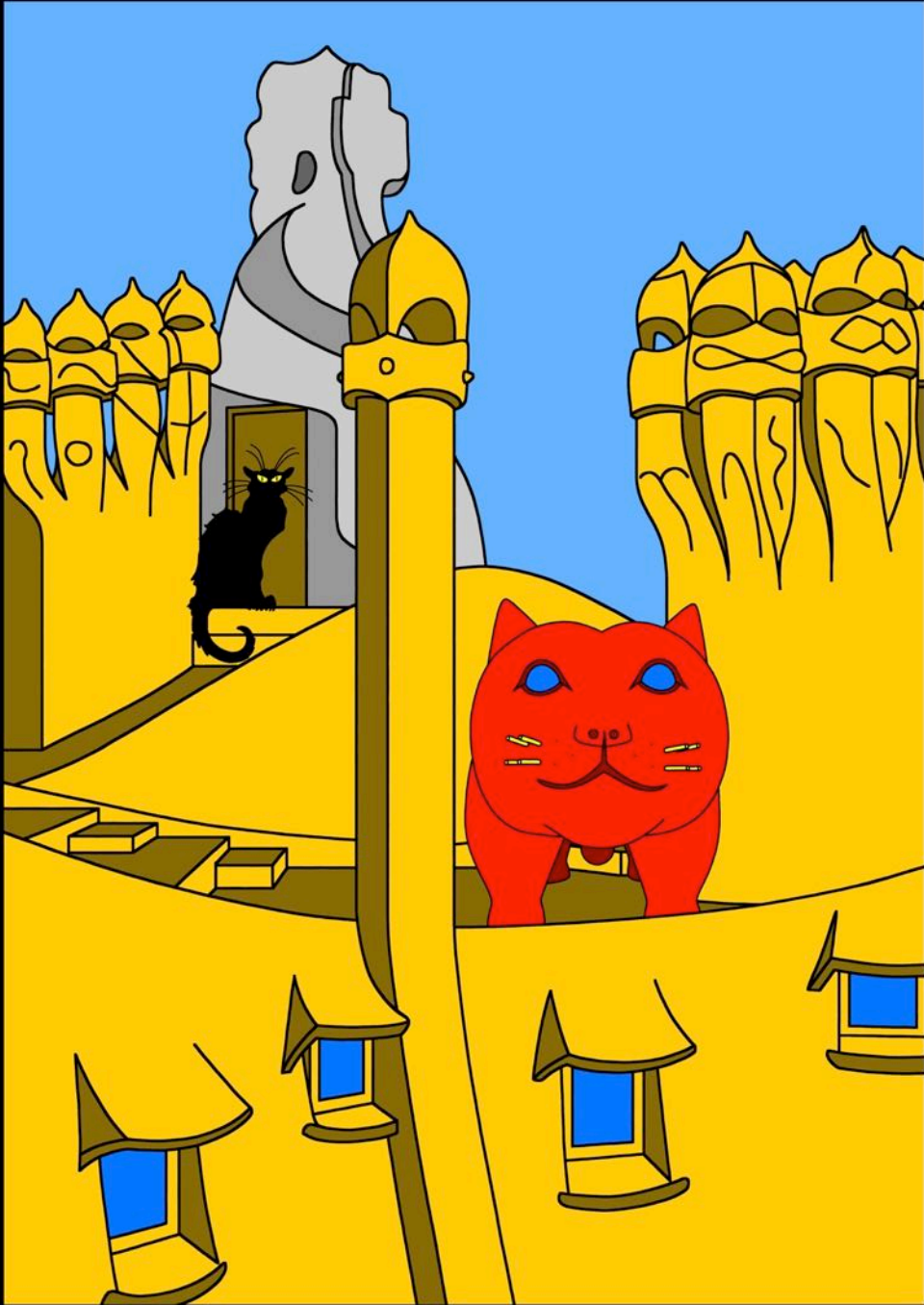




EL GATO DEL RIO  
ESCULETA EN BRONCE ELABORADA  
POR EL MASCO  
HERNANDO TEJADA

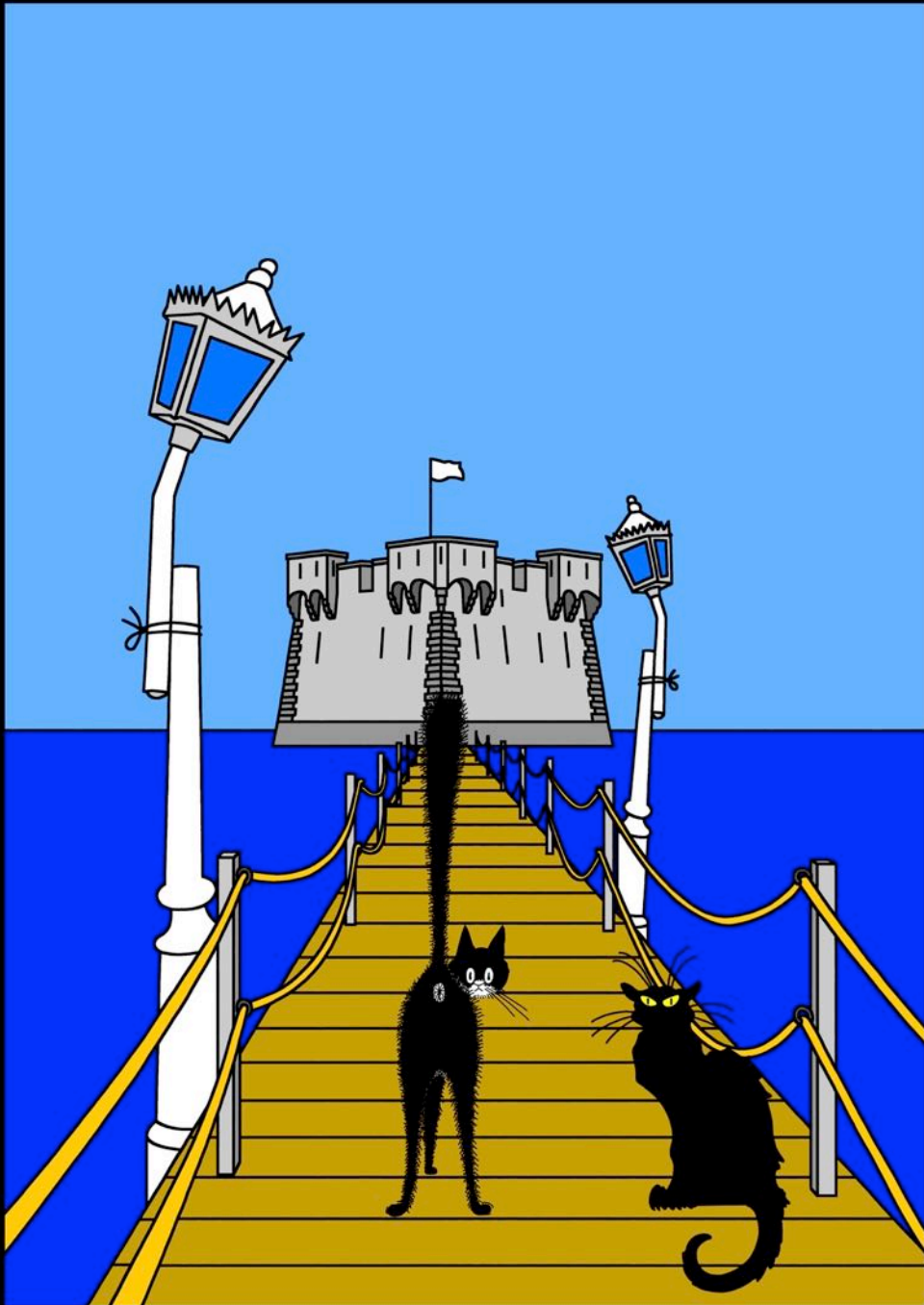








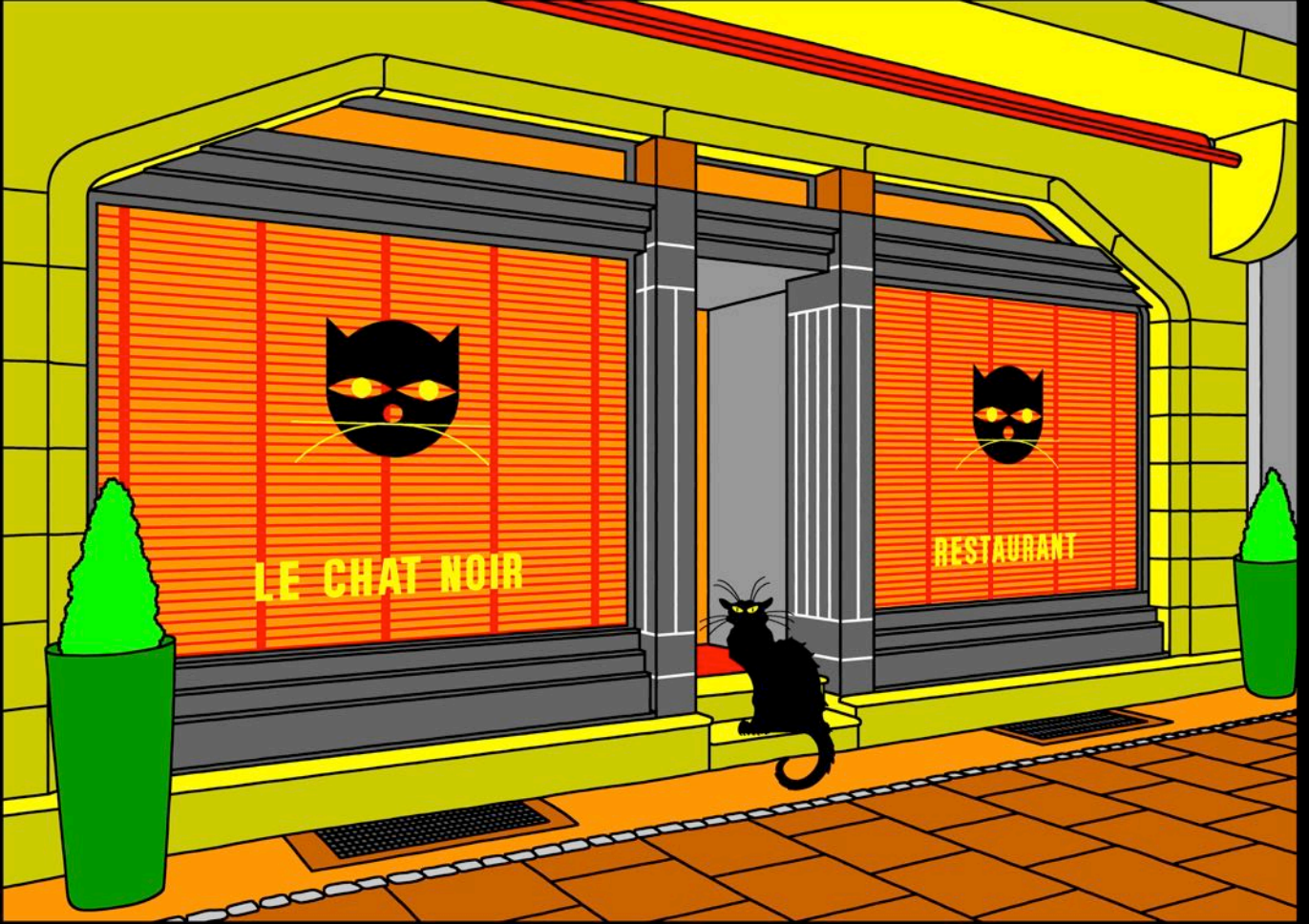
CADAQUES















PARIS



AU  
CHAT  
NOIR  
BAR-EXPOS  
CONCERTS  
OUVERT TOUTS LES JOURS  
LUNDI au VEND 09h-02h  
SABEDI 10h-02h  
DIMANCHE 13h-23h  
— HAPPY HOUR —  
18h-23h

CAFÉ

TOUT UN VERRE  
DEWORS

Au  
Chat  
Noir

AU  
CHAT  
NOIR  
BAR-EXPOS  
CONCERTS  
OUVERT TOUTS LES JOURS  
LUNDI au VEND 09h-02h  
SABEDI 10h-02h  
DIMANCHE 13h-23h  
— HAPPY HOUR —  
18h-23h



**andré stauffer cheminet 3 1400 yverdon-les-bains**  
**tel: +41 24 426 61 55 [city.shadow@hispeed.ch](mailto:city.shadow@hispeed.ch)**  
**[www.salut.ch/stauffer](http://www.salut.ch/stauffer)**